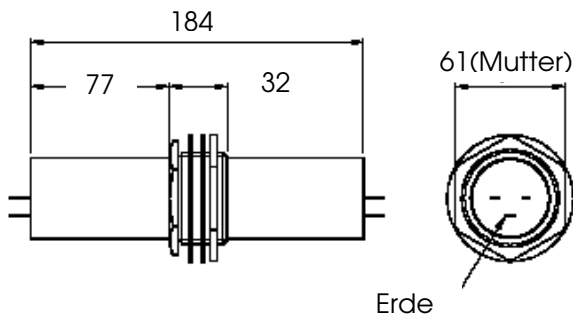


## EMV-Filter für Telefon- und Datenleitungen: Gehäuse-Typen und Montagehinweise

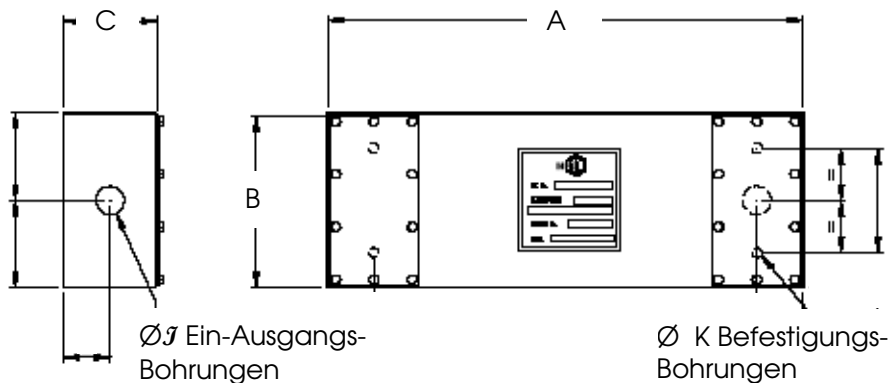
### Gehäuse Typ 1



#### Mechanische Daten

Bohrdurchmesser:	52 mm
Erdanschluss:	Lötfahne
Anschlüsse:	6,3 mm Stecker
Gehäuse:	Messing/Stahl galvanisch verzinkt
Oberfläche:	lackiert
Befest. Drehmoment:	58 Nm max

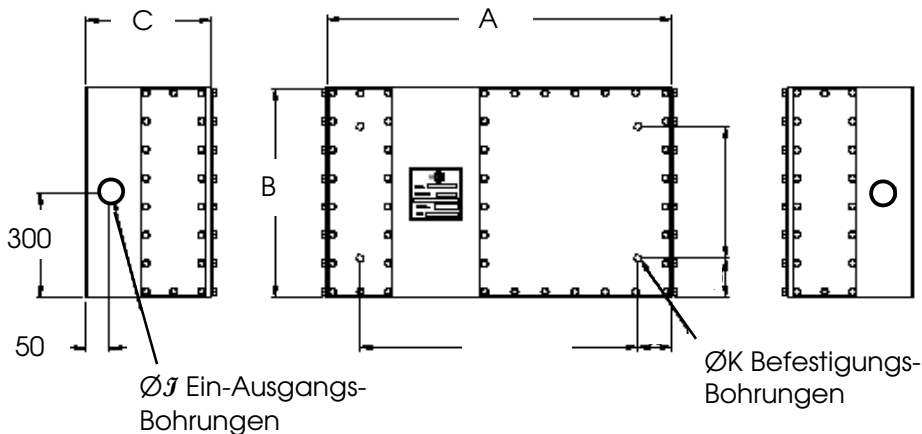
### Gehäuse Typ 2, 3, 4, 5, 6



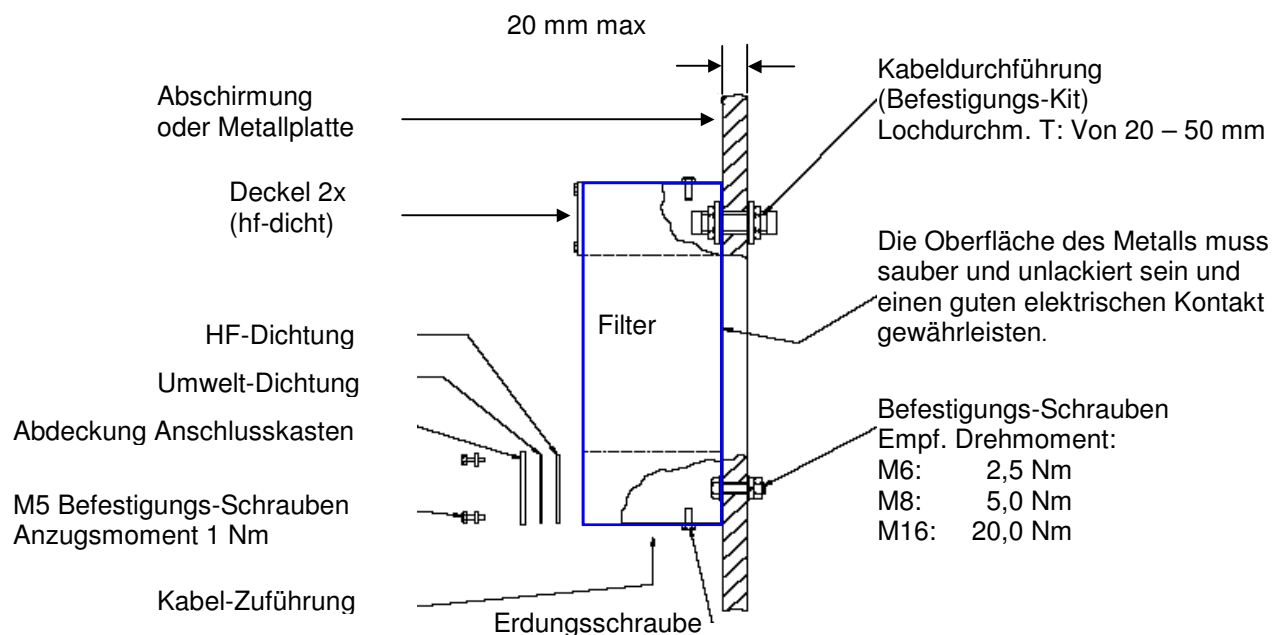
#### Mechanische Daten Gehäuse Typ 2 - 8

Anschlüsse:	4,8 mm AMP- Stecker
Gehäuse:	Stahl, galv. verzinkt
Oberfläche:	lackiert, ausgen. Boden

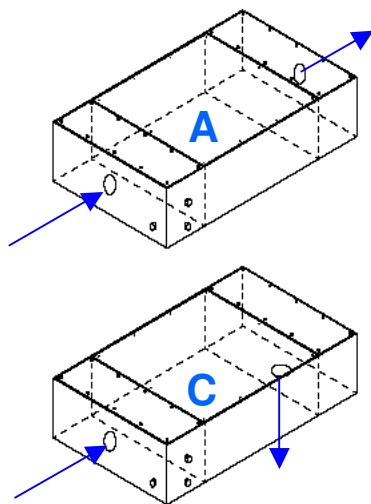
### Gehäuse Typ 7, 8



## Typische Montage der Rechteck-Gehäuse



## Kabelzuführungen



- → Kabelzuführung
- Andere Kabel-Zuführungen sind auf Anfrage möglich
- Varistoren sind immer am Filter Eingang montiert