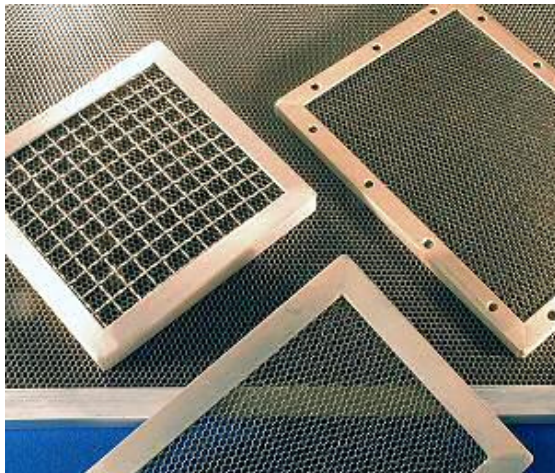


Wabenkamine aus Aluminium

Wabenkamine bestehen aus Aluminium-Honigwaben die in einem Rahmen aus Aluminium Extruderprofil montiert sind. Sie haben eine Standard-Oberflächenpassivierung durch eine chromfreie und nicht toxische Beschichtung und halten die RoHS- Richtlinie über gefährliche Substanzen sowie die MIL-C-5541E über Korrosion und Leitfähigkeit ein. Als Option könne sie auch verzinkt oder lackiert werden.



Einsatzmöglichkeiten der Wabenkamine sind:

- Belüften von abgeschirmten Räumen und Geräten
- Wärmeabfuhr direkt über Wärmequellen wie Halogenstrahlern oder Messgeräten
- Absaugöffnungen für Abgase
- Anbindung für externe Rauchmeldeeinheiten
- Direkte Kühlung von Hochleistungsabsorbieren

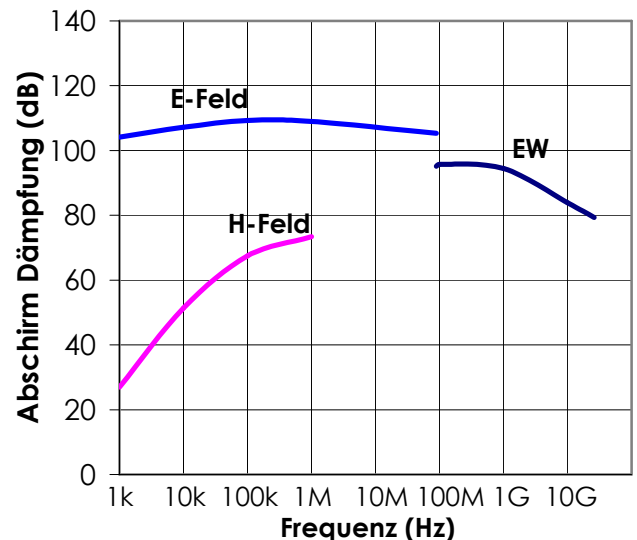
Typische Eigenschaften

Wabendicke: 6,35 mm / Lage
 Wabendurchmesser: 1,6 und 3,2 mm
 Schirmdämpfung: siehe Diagramm und Tabelle

Abschirm-Dämpfung

nach MIL Std. 285

2 Lagen 3,2 Waben, Gesamtdicke 12,7mm.



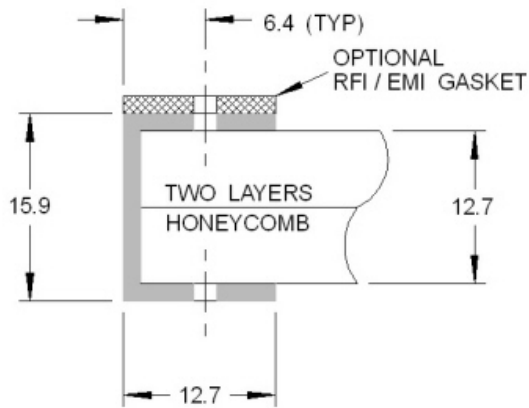
Rahmentypen und Waben-Version 1

2 Lagen 3,2 oder 1,6 mm Waben, Dicke 6,35 mm.

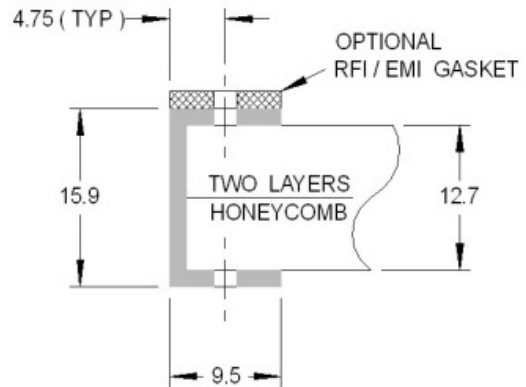
oder

1 Lage 3,2 mm Waben, Dicke 6,35 mm und 1 Lage 3,2 mm schräge Waben, Dicke 6,35 mm.

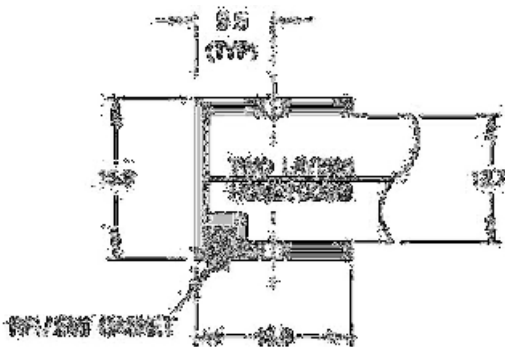
Rahmen Typ 1701



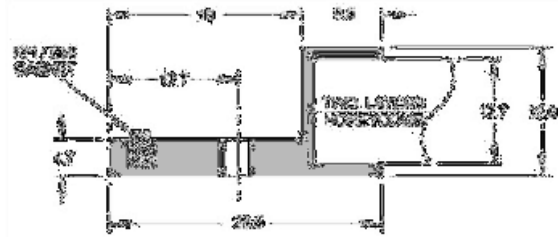
Rahmen Typ 1707



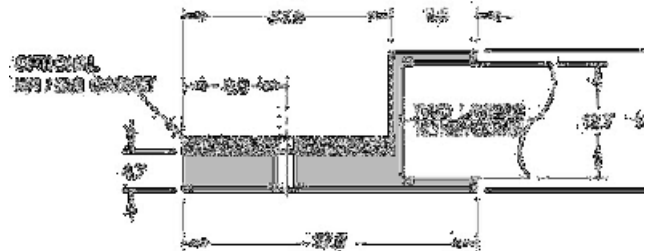
Rahmen Typ 1703



Rahmen Typ 1702



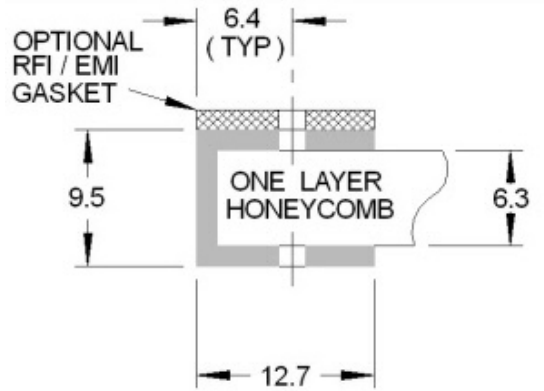
Rahmen Typ 1704



Rahmentypen und Waben-Version 2

1 Lage 3,2 oder 1,6 mm Waben, Dicke 6,35 mm.
oder
2 Lagen 3,2 mm Waben, Dicke 3,2 mm.

Rahmen Typ 1705



Rahmen Typ 1706

